

**Ausschuss für  
Umwelt und Verkehr  
28. November 2017**

HEINSBERG Kreis

.....Der Landrat

# Fahrrad- und Freizeitbus Saison 2017



# Freizeit-/Fahrrad-Busangebot im Kreis Heinsberg

2017 > Freizeit



**Fahrradbus**  
Region Heinsberg



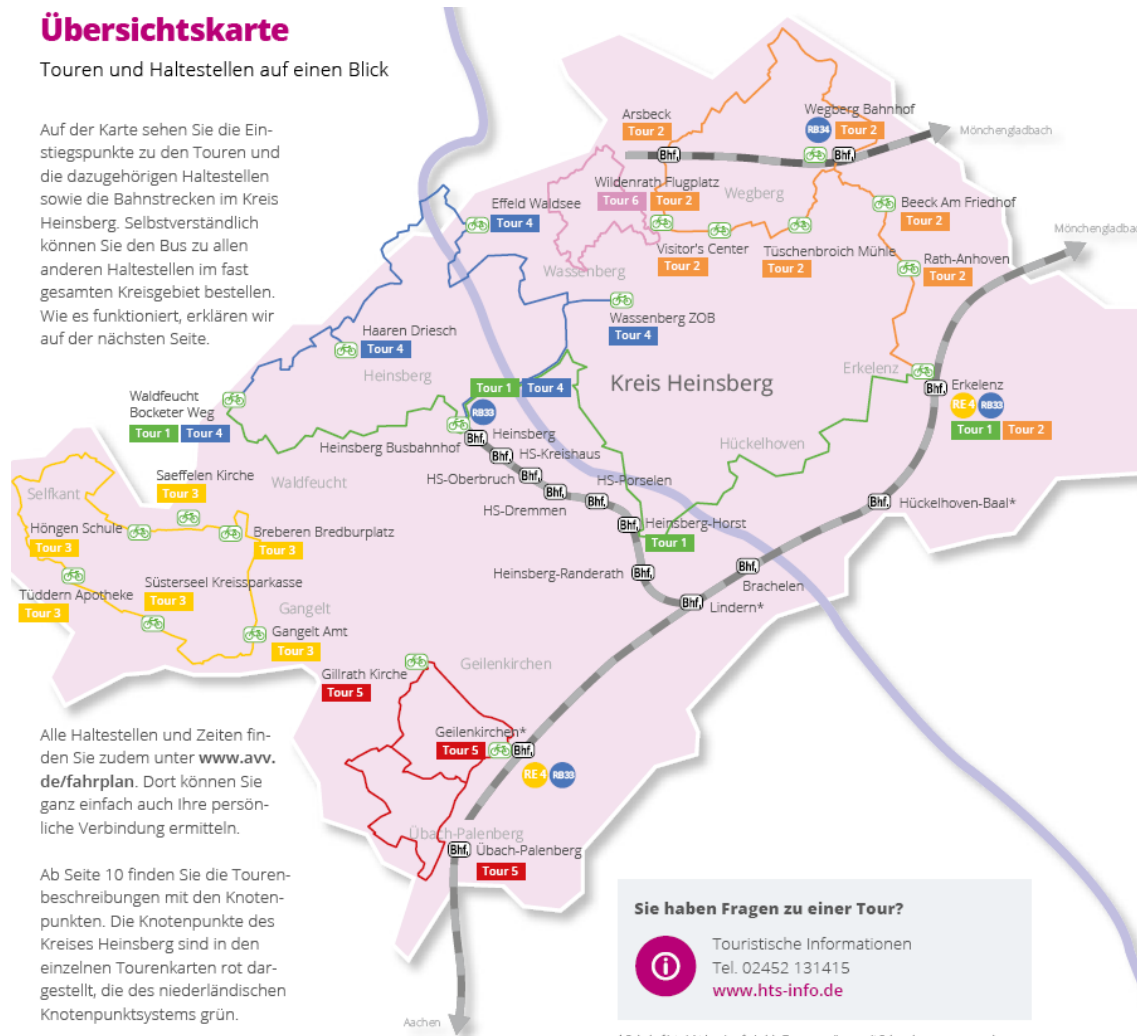
[www.avv.de/rad](http://www.avv.de/rad)

Ihr Partner im AVV:  west

## Übersichtskarte

Touren und Haltestellen auf einen Blick

Auf der Karte sehen Sie die Einstiegspunkte zu den Touren und die dazugehörigen Haltestellen sowie die Bahnstrecken im Kreis Heinsberg. Selbstverständlich können Sie den Bus zu allen anderen Haltestellen im fast gesamten Kreisgebiet bestellen. Wie es funktioniert, erklären wir auf der nächsten Seite.



Alle Haltestellen und Zeiten finden Sie zudem unter [www.avv.de/fahrplan](http://www.avv.de/fahrplan). Dort können Sie ganz einfach auch Ihre persönliche Verbindung ermitteln.

Ab Seite 10 finden Sie die Tourenbeschreibungen mit den Knotenpunkten. Die Knotenpunkte des Kreises Heinsberg sind in den einzelnen Tourenkarten rot dargestellt, die des niederländischen Knotenpunktsystems grün.

### Sie haben Fragen zu einer Tour?

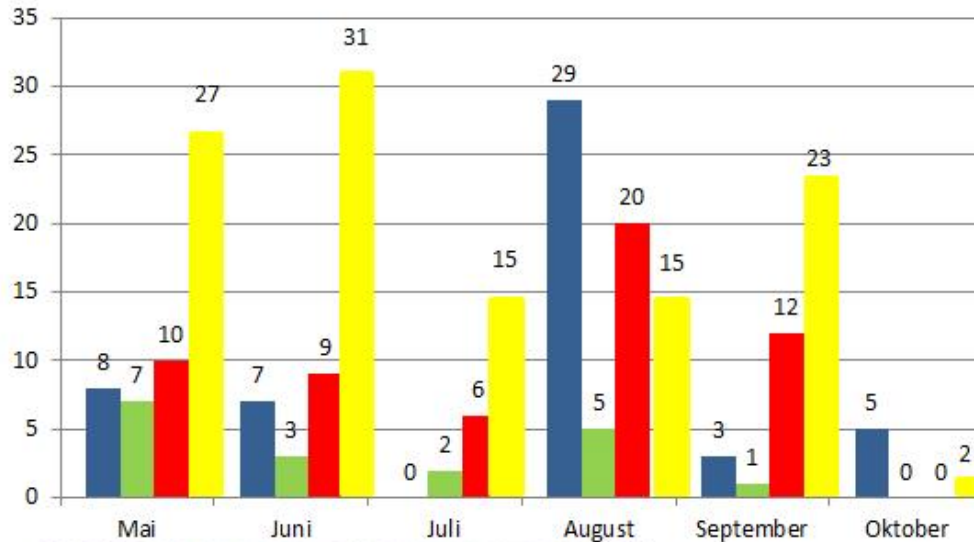


Touristische Informationen  
Tel. 02452 131415  
[www.hts-info.de](http://www.hts-info.de)

\* Bahnhof ist nicht barrierefrei, d. h. Treppen müssen mit Fahrrad genommen werden

# Freizeit-/Fahrrad-Busangebot im Kreis Heinsberg

Kundennachfrage (mit Rad) 2014-2017



- Kunden 2014 mit Rad: 52
- Kunden 2015 mit Rad: 18
- Kunden 2016 mit Rad: 57
- Kunden 2017 mit Rad: 113



Ausschuss für  
Umwelt und Verkehr

28. November 2017

  
Kreis  
HEINSBERG

.....Der Landrat

**Fahrrad- und Freizeitbus  
Saison 2017**

**Danke für Ihre  
Aufmerksamkeit!**