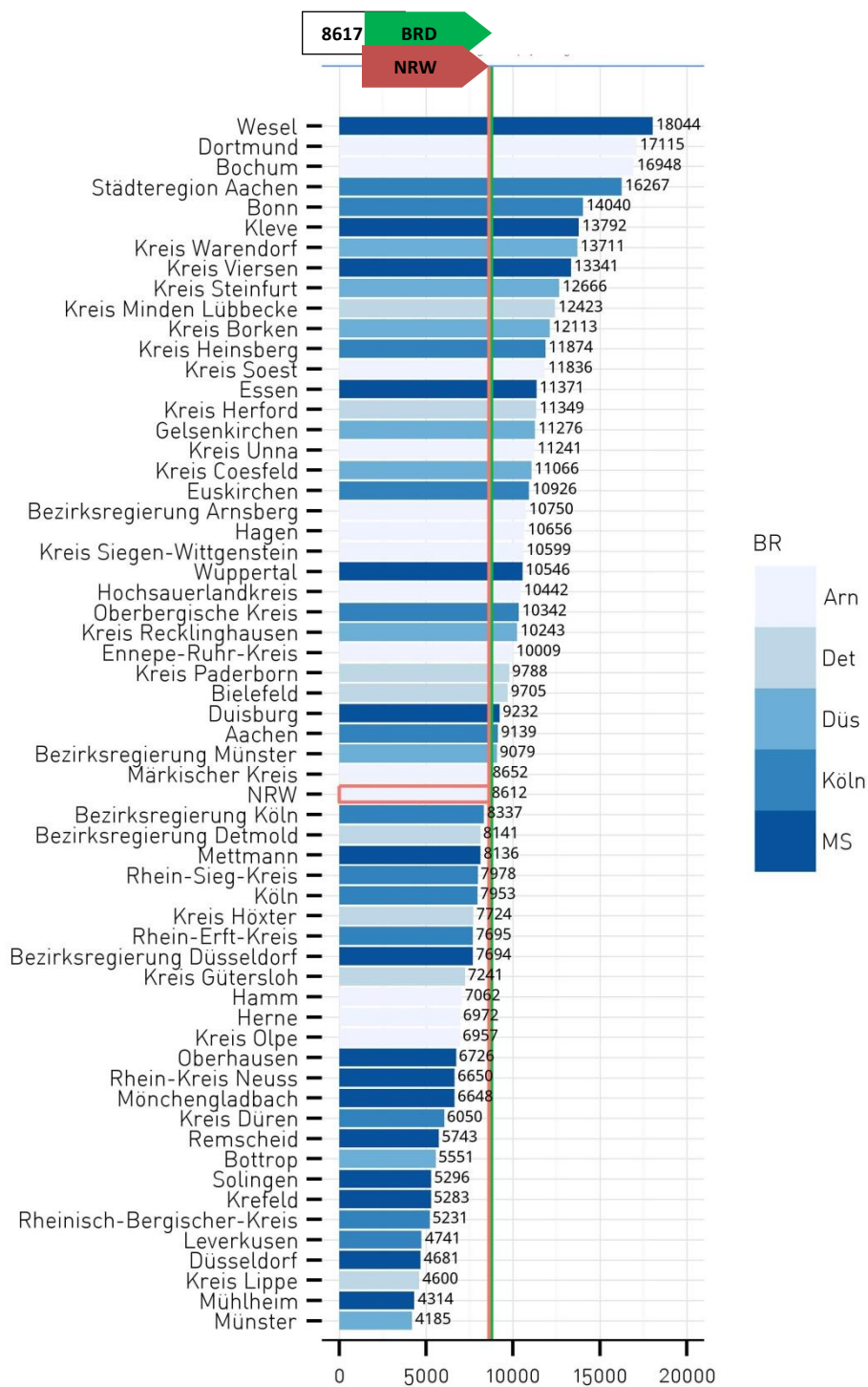


Anhang

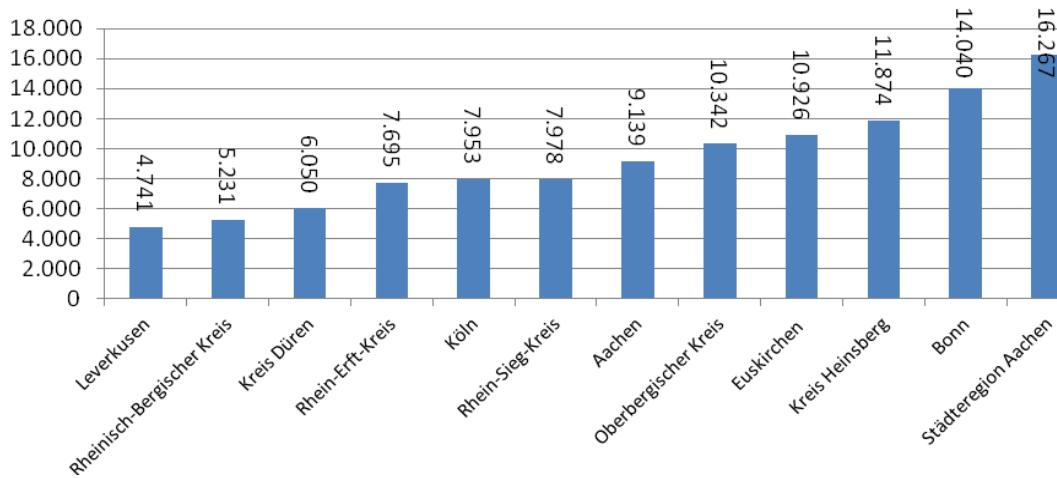
Abbildung 1: Schulpsychologische Versorgung in NRW – Relation Schulpsycholog*in zu Schüler*innen Regierungsbezirk Köln 2015, Übersicht Kommunale/Landesstellen



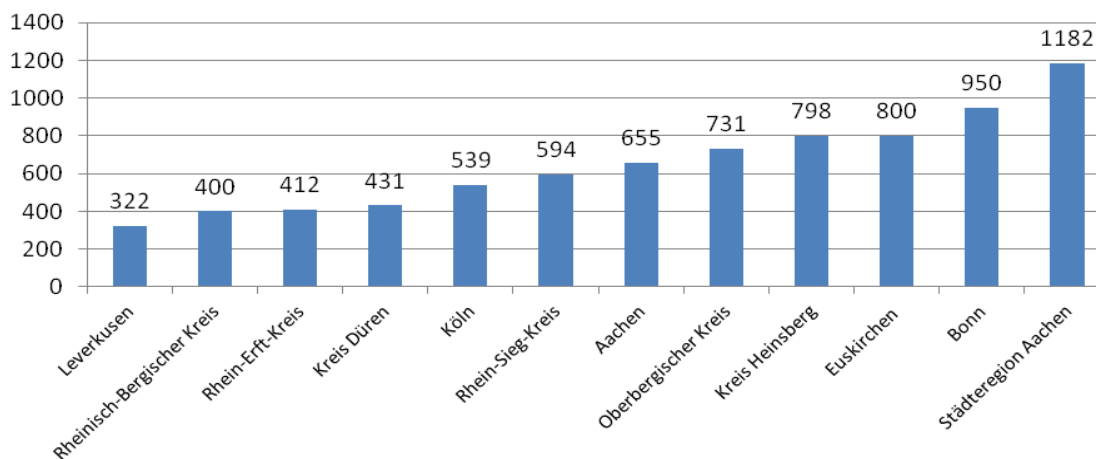
Quelle: Versorgungszahlen zur Schulpsychologie in NRW 2015, Landesverband Schulpsychologie NRW

Abbildung 2: Regierungsbezirk Köln 2015

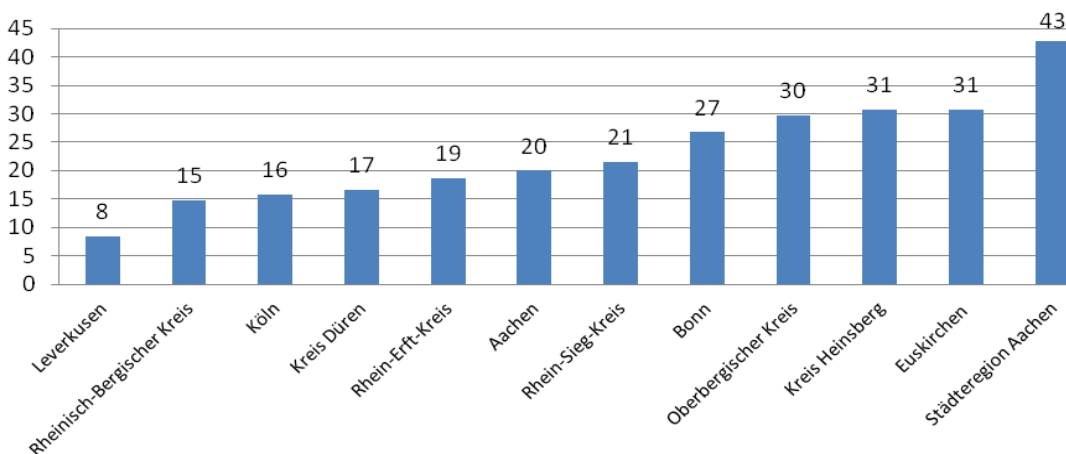
Relation Schulpsycholog*in zu Schüler*innen



Relation Schulpsycholog*in zu Lehrer*innen



Relation Schulpsycholog*in - Schulen



Quelle: Versorgungszahlen zur Schulpsychologie in NRW 2015, Landesverband Schulpsychologie NRW

Quelle: Versorgungszahlen zur Schulpsychologie in NRW 2015, Landesverband Schulpsychologie NRW

Abbildung 3: Regierungsbezirk Köln 2015, Übersicht Kommunale/Landesstellen

	Bezirksregier ung Köln	Schüler *innen	Lehrer* innen	Schulen	Stellen Schul- psycholog*innen			Relation SP / Schüler *innen	Relation SP / Lehrer *innen	Relation SP / Schulen
					Kom	Land	Ges	(1SP : Anz. Schüler *innen)	(1SP : Anz. Lehrer *innen)	(1SP : Anz. Schulen)
1	Aachen	38.382	2.753	84	2,2	2	4,2	9.139	655	20
2	Bonn	56.159	3.800	107	2	2	4	14.040	950	27
3	Kreis Düren	36.299	2.587	100	4	2	6	6.050	431	17
4	Euskirchen	27.316	2.001	77	0,5	2	2,5	10.926	800	31
5	Köln	151.102	10.242	301	14	5	19	7.953	539	16
6	Leverkusen	26.073	1.772	46	2,5	3	5,5	4.741	322	8
7	Kreis Heinsberg	35.622	2.394	92	1	2	3	11.874	798	31
8	Rhein-Erft- Kreis	61.562	3.294	149	4	4	8	7.695	412	19
9	Rhein-Sieg- Kreis	75.793	5.641	204	6,5	3	9,5	7.978	594	21
10	Rheinisch- Bergischer- Kreis	36.617	2.802	103	5	2	7	5.231	400	15
11	Städtereion Aachen	40.667	2.955	107	0,5	2	2,5	16.267	1.182	43
12	Ober- bergischer Kreis	41.366	2.925	119	2	2	4	10.342	731	30
	Gesamt	626.958	43.166	1.489	44,2	31	75,2	8.337	574	20

Quelle: Versorgungszahlen zur Schulpsychologie in NRW 2015, Landesverband Schulpsychologie NRW

Quelle: Versorgungszahlen zur Schulpsychologie in NRW 2015, Landesverband Schulpsychologie NRW